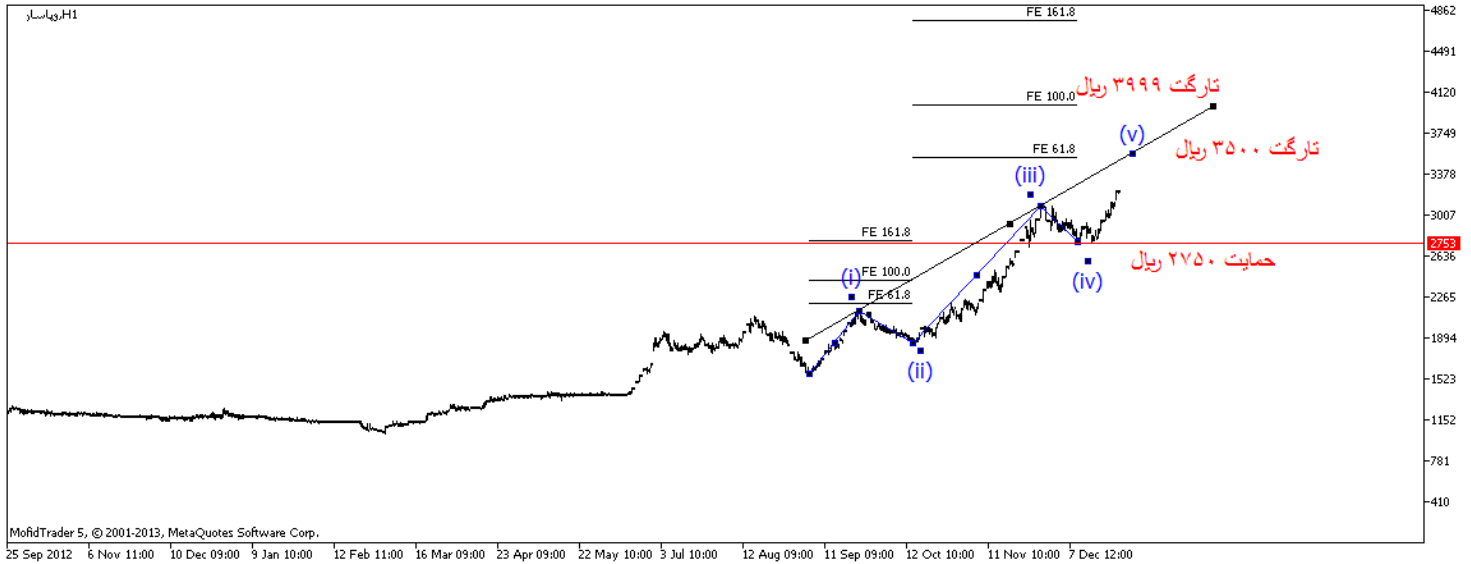


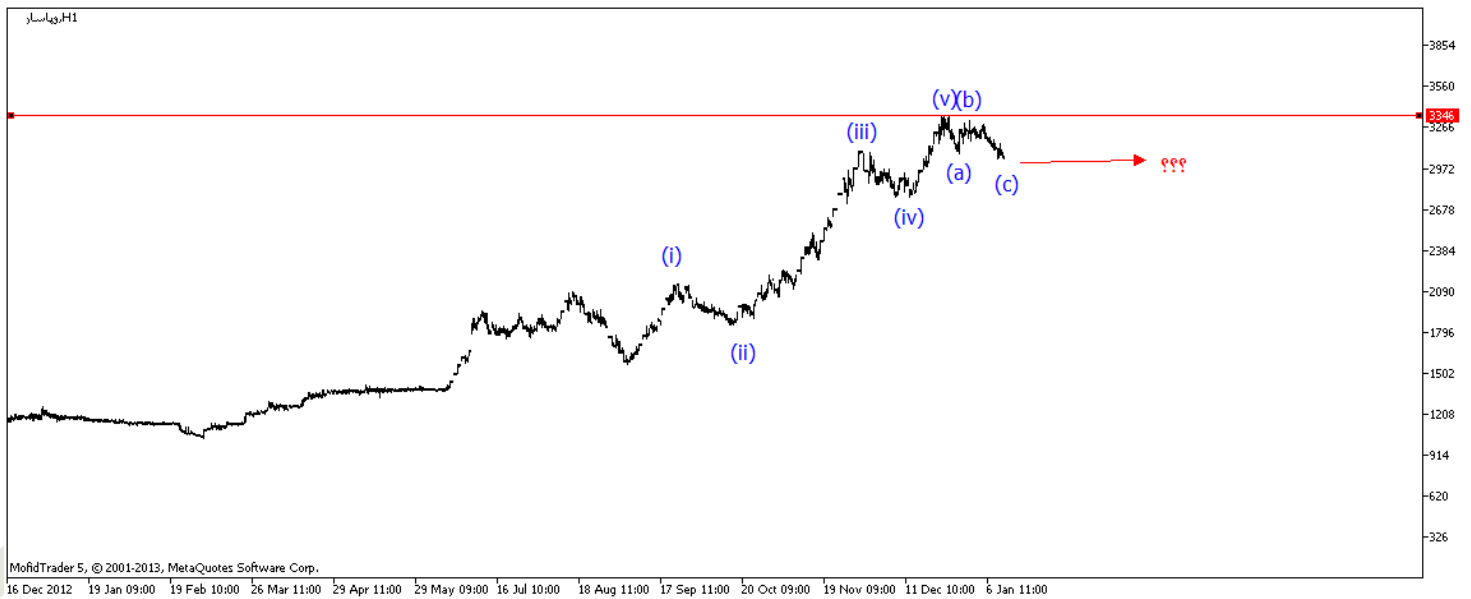


تحلیل تکنیکال وپاسار

در شکل نمودار زیر تحلیلی که در تاریخ ۹۲/۹/۳۰ انجام شد را می بینیم.



قبل از تارگت ۳۵۰۰ ریال ، اصلاح آغاز گشته و نمودار زیر شکل گرفته است.





حال وقت آن است که حمایت های مناسب جهت ورود به بازار را تشخیص دهیم. جهت رسیدن به این امر، روند کلی سهم را در ابتدا می بینیم که حمایت در محدوده ۲۹۵۰ ریال را نشان می دهد.

(نمودار لگاریتمی)



در نمودار غیر لگاریتمی شاهد کانال مناسب با خط میانی مناسبی هستیم که حمایت ۳۰۰۰ ریال را نشان می دهد. این خط میانی هم به عنوان حمایت بوده است هم به عنوان مقاومت کارکرد داشته، حمایت بعدی سهم در محدوده ۲۷۰۰ الی ۲۸۰۰ می باشد (بستگی دارد به چه نحوی به خط حمایت برسد)





و در نهایت ۲ حمایت که از فیبوناچی اصلاح به دست می آید همان دو حمایت حدود ۳۰۰۰ریال(۲۹۸۸) و ۲۷۵۰ ریال می باشد.



با توجه به موج آخر و همپوشانی و سقف کانال ایجاد شده، هدف اول سهم ۳۷۲۰ ریال می باشد.

لازم به ذکر است که تحلیل فوق بر اساس مبانی تکنیکال بوده و صرفاً جهت اطلاع می باشد.

مصطفی تراب نژاد

۹۲/۹/۳۰

