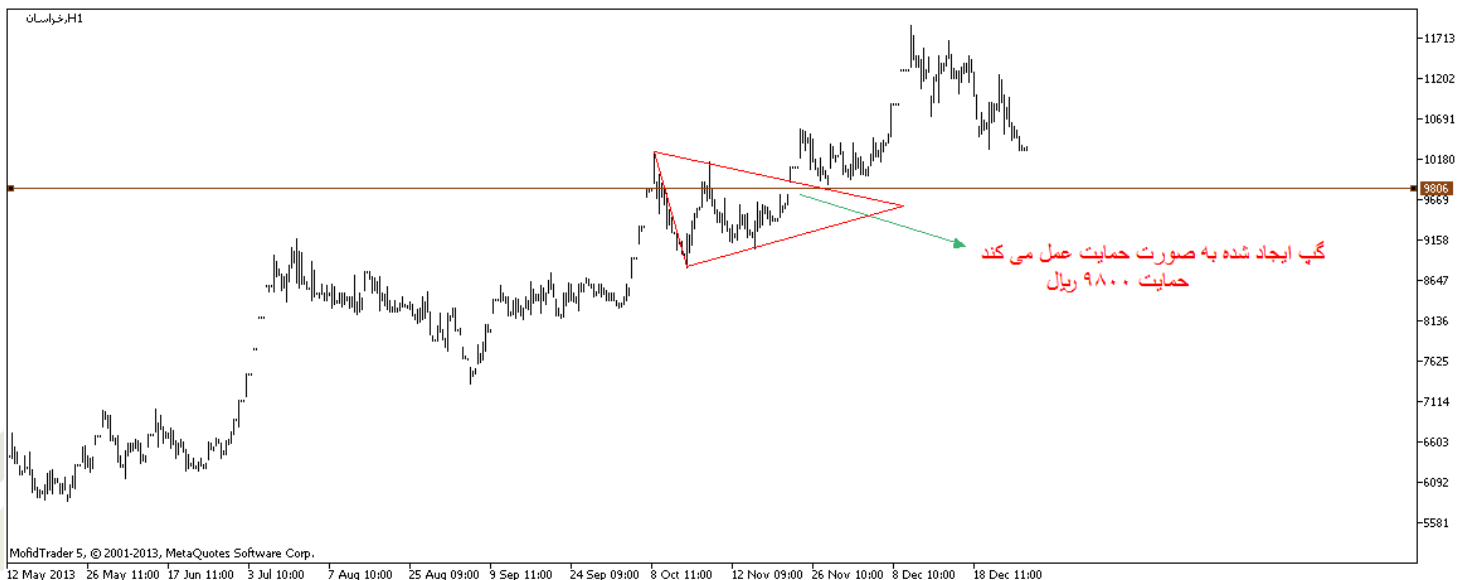


تحلیل تکنیکال پتروشیمی خراسان

همانطور که شاهد هستیم تشکیل کانال بزرگ احتمالی با کف ۹۸۰۰ ریال وجود دارد. کانال کوچک نزولی ایجاد شده که اصلاح قیمت در آن است نیز با کف ۱۰،۰۰۰ ریال است که همان حمایت روانی سهم نیز می باشد.



اگر کمی قبل تر را ببینیم، شاهد تشکیل الگوی مثلث بوده ایم که با شکست سقف مثلث الگو تکمیل گشته و بعد از آن پول بک داشته ایم. در کل گپ (پنجره) ایجاد شده به عنوان حمایت عمل کرده است (حمایت ۹۸۰۰۰ ریال که منطبق بر حمایت نمودار بالا نیز می باشد)



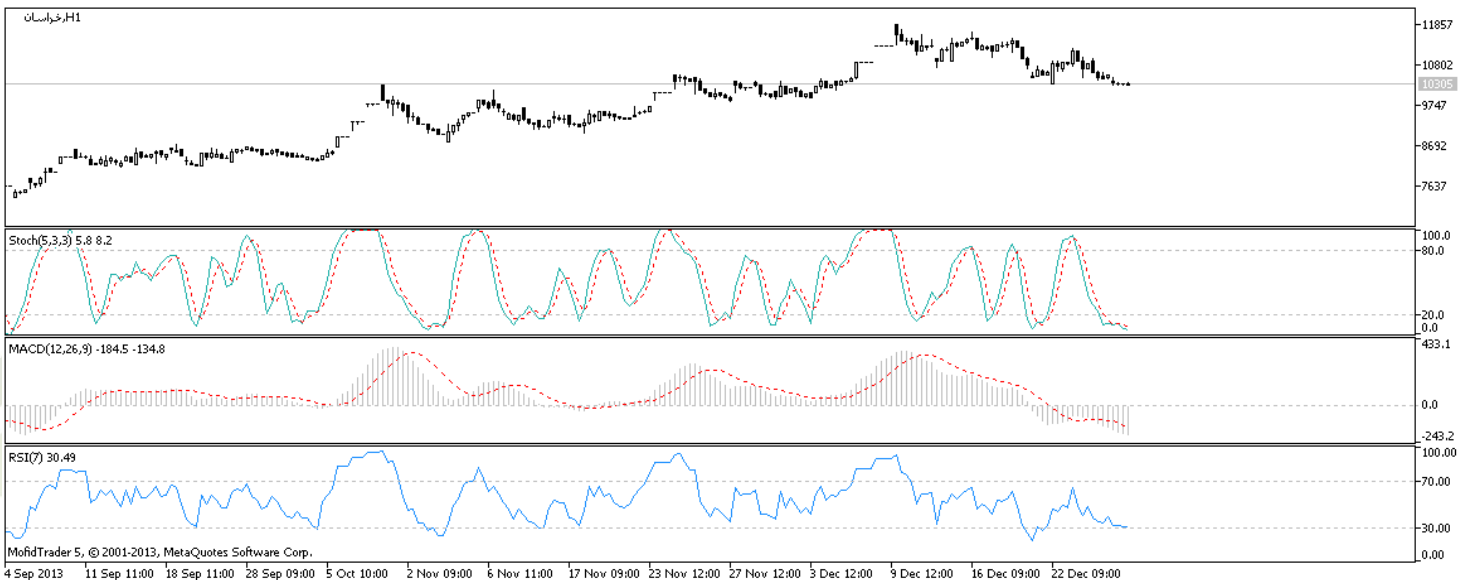


سطح ۵۰ و ۶۱٫۸ درصد فیبوناچی جهت اصلاح نیز اعداد ۱۰۳۰۰ و عدد ۹۹۸۰ ریال را نشان می دهد که ۲ حمایت معتبر می باشد. در کل با بررسی حمایت های انجام شده، محدوده ۹۸۰۰ الی ۱۰۳۰۰ ریال، با حمایت های مناسبی روبرو است.

از طرفی با استفاده از الگوی فیبوی گسترش اهداف ۱۳۷۹۰ و ۱۵۰۰۰ و ۱۶۸۷۰ ریال متصور است.



بررسی اندیکاتور ها نیز نکته منفی دال بر کاهش قیمت نشان نمی دهد. فقط با توجه به اینکه کانال صعودی قیمت با شیب ملایمی می باشد ، امکان وجود عدم روند در کوتاه مدت (یک الی ۲ هفته) می باشد. ولی حمایت های جاری ، حمایت های معتبری به نظر می رسند.



مصطفی تراب نژاد

در آخر این نکته ضروری است که تحلیل فوق بر اساس مبانی تکنیکال بوده و صرفا جهت اطلاع می باشد.

۹۲/۱۰/۰۷