

راهنمای استفاده از سامانه رایان همراه (IOS) رایان هم افزا



رایان همراه IOS (موبایل تریدینگ) به منظور دسترسی به سامانه معاملات برخط کارگزاری ها از طریق تلفن همراه و تبلت دارای سیستم عامل IOS طراحی شده است.

آشنایی با رایان همراه IOS (موبایل تریدینگ) :

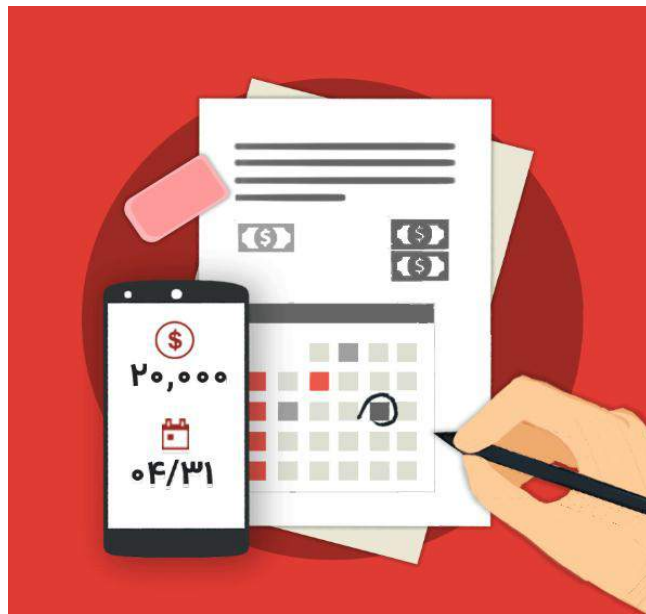
این سیستم به شما امکان ثبت سفارش را به صورت سیار خواهد داد. برای این اساس کلیه مشتریان کارگزاری که کد کاربری و رمز عبور دسترسی به سامانه برخط کارگزاری را دریافت نموده اند می توانند با همان کد کاربری و رمز عبور از این سامانه نیز استفاده نمایند.

با اتصال به اینترنت از طریق سیم کارت (GPRS یا 3G, 4G, ...) یا اینترنت بی سیم (wi-fi) می توانید سفارشات خود را به صورت آنلاین به هسته معاملات ارسال نمایید.



مشخصات و امکانات نرم افزار :

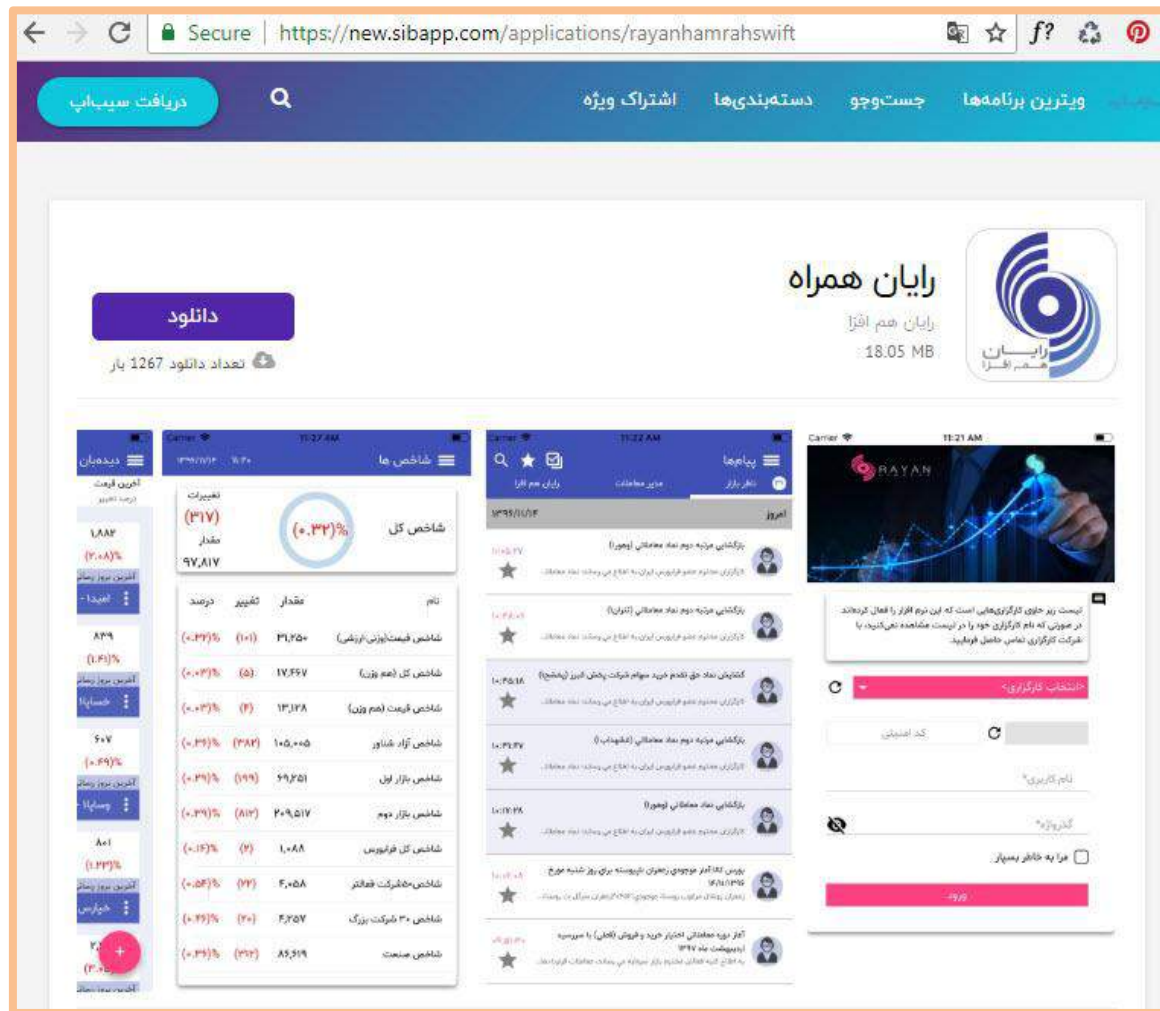
- ابزار ماشین حساب به برنامه
- ارسال سفارش بر اساس سرمایه
- ثبت سفارش شرطی و اعلان
- ثبت درخواست پرداخت وجه



- اجرا روی بستر IOS
- مشاهده پنج مظنه برتر
- مشاهده پرتفوی
- تقسیم سفارش های بزرگ
- پرداخت الکترونیک
- امکان خرید عرضه اولیه سهام به صورت سیار
- امکان ثبت سفارش خرید از محل حساب های بانکی
- دریافت لحظه ای پیامهای ناظر بازار
- ارسال لحظه ای سفارشات خرید و فروش
- تعریف دیده بان بازار و ارسال سفارشات از طریق فرم دیده بان
- خرید و فروش در بیش از ۵۰ کارگزار بازار بورس اوراق بهادار
- لاگین با اثر انگشت در گوشی هایی که این قابلیت را دارند

راهنمای نصب برنامه : از طریق سامانه "سیب اپ" می توانید برنامه " رایان همراه " را روی گوشی خود دانلود و نصب نمایید .

<https://new.sibapp.com/applications/rayanhamrahswift>



توضیحات نصب

چنانچه قبلا رایان همراه را از اپ استور نصب کرده باشید، برای نصب این برنامه از سیب اپ لازم است که برنامه قبلی را حذف کنید.


رایان همراه ابزاری برای انجام معاملات برخط بورس از طریق گوشی های هوشمند و تبلت ها می باشد. این برنامه به شما اجازه می دهد تا به کارگزار خود متصل شوید، اطلاعات بازار بورس را در لحظه مشاهده کنید و اقدام به خرید و فروش سهام به صورت سیار نمایید.

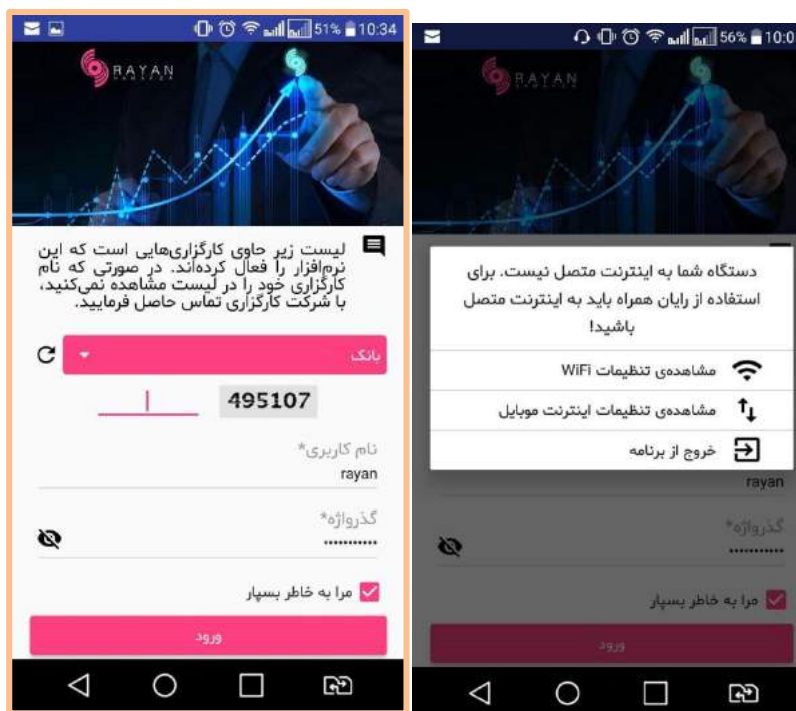
همچنین توسط رایان همراه، کلیه پیامهای مربوط به بازار بورس اوراق بهادار بدون تاخیر زمانی به اطلاع شما می رسد. براین اساس کلیه مشتریان کارگزاری که کد کاربری و رمز عبور دسترسی به سامانه برخط کارگزاری را دریافت نموده اند می توانند با همان کد کاربری و رمز عبور از این سامانه نیز استفاده نمایند.

برخی از امکانات و ویژگی های رایان همراه : دریافت و نمایش هرگونه تغییر در اطلاعات بازار سهام بصورت آنی.

امکان خرید و فروش در بیش از 50 کارگزار بازار بورس اوراق بهادار، به محض فعال شدن نرم افزار توسط شرکت کارگزاری. طراحی رابط کاربری ساده و مناسب. برای پیغام های جدید ناظر بازار **Notification** دریافت. امکان ثبت سفارش خرید از محل حساب های بانکی. مشاهده پنج مظنه برتر. مشاهده پرتفوی. دریافت لحظه ای پیامهای ناظر بازار. ارسال لحظه ای سفارشات خرید و فروش. تعریف دیده بان بازار و ارسال سفارشات از طریق فرم دیده بان. ارسال سفارش بر اساس سرمایه. امکان خرید عرضه اولیه سهام به صورت سیار.

ورود به سامانه :

- 1- با اجرای برنامه ، در صفحه ای که برای شما باز می شود، نام کارگزاری مورد نظر را انتخاب کنید.
- 2- سپس نام کاربری و رمز عبور سامانه معاملات بر خط (آنلاین) ، " **کدامنیتی** " را وارد کنید.
- در صورتی که می خواهید نام کاربری و کلمه عبور شما برای دفعات بعدی ذخیره شود ، گزینه " **مرا به خاطر بسپار** " را انتخاب نمائید.
- 3- با کلیک بر روی علامت  گذرواژه را مشاهده نمایید.
- 4- سپس روی دکمه " **ورود** " کلیک کنید.





پس از لاگین ، در صفحه ای اطلاعات مشتری و کارگزاری نمایش داده می شود.
در صورتی که ارتباط شما با هسته معاملات برقرار باشد، پیغام زیر را دریافت می کنید:

ارتباط با سرور معاملات برقرار شد.



در قسمت سمت راست بالای برنامه ، علامت " سه خط موازی " را مشاهده می کنید.
با کلیک بر روی آن شما به منوی اصلی رایان همراه دسترسی خواهید داشت .



• حساب کاربری

- پیام ها
- شاخص
- دیده بان
- پورتفوی
- سفارشات
- معاملات
- ثبت سفارش جدید
- اعلان ها
- درخواست پرداخت وجه
- پرداخت الکترونیک
- تنظیمات
- خروج از حساب

• منوی پیام ها :

از این قسمت می توانید پیغام های ناظر بازار، مدیر معاملات و رایان هم افزا را مشاهده نمایید. پیام های خوانده شده با زمینه متفاوت نمایش داده می شوند.

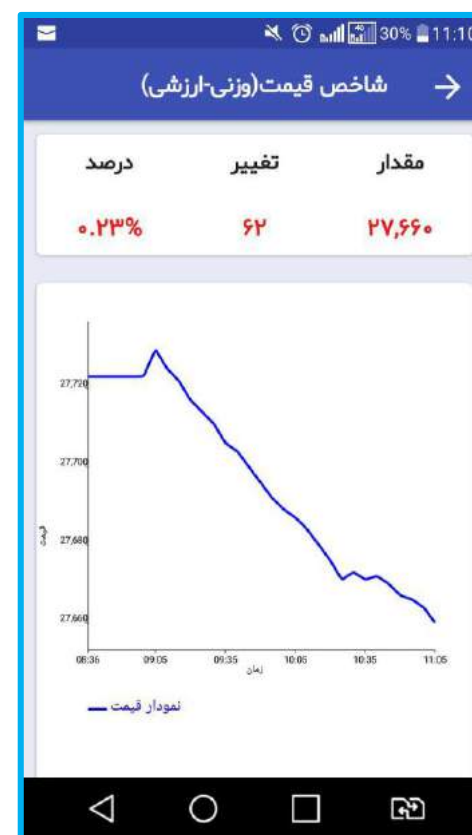
همچنین می توانید با کلیک روی هر پیغام ، متن کامل آن را ملاحظه نمائید.



• منوی شاخص ها :

با ورود به قسمت شاخص می توانید شاخص های مختلف اعم از : شاخص کل، شاخص قیمت و ... را به همراه تغییرات و درصد تغییرات آنها مشاهده کنید.

همچنین با کلیک بر روی هر شاخص ، نمودار تغییرات آن قابل مشاهده است.




• منوی دیده بان :

جهت دسترسی به لیست دیده بان بازار می توانید از این منو اقدام نموده و با اضافه کردن نماد دلخواه ، اطلاعات کلی آن نماد مانند " قیمت آخرین معامله ، درصد تغییر در آخرین معامله و حجم تجمیعی و ... " را در لیست دیده بان مشاهده کنید .

همچنین می توانید از طریق تب ثبت سفارش ، اقدام به ارسال سفارش نمایید.



• اضافه کردن نماد به لیست دیده بان :

در صفحه اعلان ، روی آیکون  کلیک کنید تا صفحه جستجوی نماد باز شود، در این صفحه می توانید نماد مورد نظر را جستجو کرده و روی آن کلیک کنید تا در لیست دیده بان اضافه گردد.



همواره با کلیک بر روی علامت  می توانید ، اقدام به بروزرسانی لیست نمادها نمایید.



• عرضه اولیه در دیده بان

به هنگام عرضه اولیه ، با انتخاب نماد عرضه اولیه در دیده بان مشخصات عرضه نمایش داده می شود .

10:07 73%

ثابت سفارش عرضه اولیه →
تولید و صادرات ریشمک - ریشمک ۱

ساعت شروع عرضه ۱۰:۰۰
ساعت پایان عرضه ۱۲:۰۰

آستانه تعداد: ۱ / ۲۰۰
آستانه قیمت: ۶,۶۰۷ / ۶,۷۴۰
سقف خرید: ۶,۴۴۱,۲۷۸ ریال
محل تامین اعتبار: مانده ریالی و اعتبار
قیمت (۶,۶۰۷ - ۶,۷۴۰)
تعداد (۱ - ۲۰۰)

سفارش شما ارسال شد

10:05 73%

ثابت سفارش عرضه اولیه →
تولید و صادرات ریشمک - ریشمک ۱

ساعت شروع عرضه ۱۰:۰۰
ساعت پایان عرضه ۱۲:۰۰

آستانه تعداد: ۱ / ۲۰۰
آستانه قیمت: ۶,۶۰۷ / ۶,۷۴۰
سقف خرید: ۶,۴۴۱,۲۷۸ ریال
محل تامین اعتبار: مانده ریالی و اعتبار
قیمت (۶,۶۰۷ - ۶,۷۴۰)
تعداد (۱ - ۲۰۰)

خرید

• منوی پرتفوی :

در این قسمت ، شما می توانید لیست دارایی های (پرتفوی) خود را مشاهده کنید . لیست دارایی های شما نزد کارگزاری (پیش فرض که با در صفحه لاگین انتخاب نموده اید) که بصورت روزانه از سپرده گذاری دریافت می شود.

همچنین می توانید از طریق تب ثبت سفارش ، اقدام به ارسال سفارش نمایید.



• منوی سفارشات :

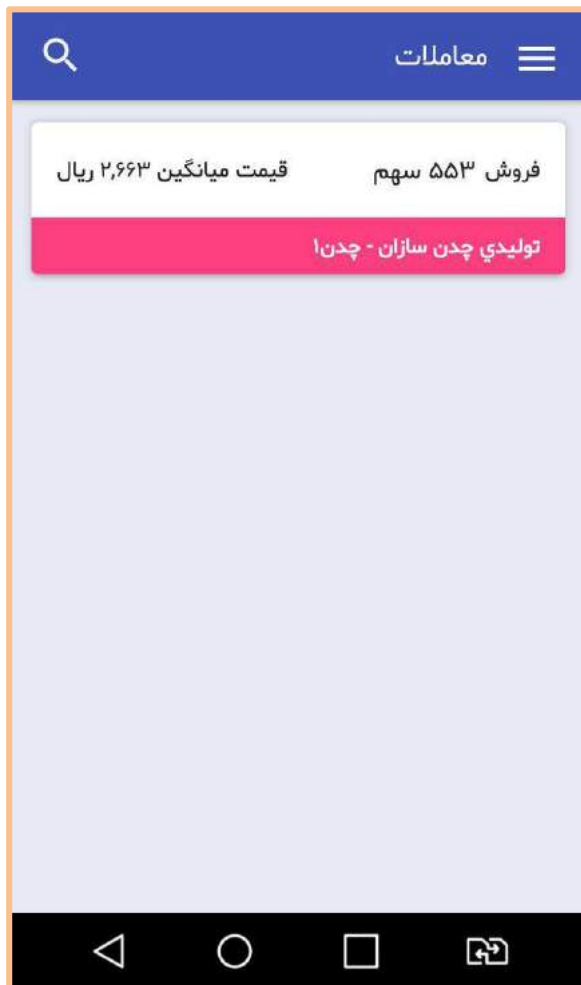
در تب "سفارشات باز"، سفارشات "در صف" و در تب "دفتر سفارشات"، "سابقه سفارشات" شما نمایش داده می شود.

همچنین با کلیک روی سفارشات در تب سفارشات باز، امکان ویرایش و یا حذف آن وجود دارد.



• منوی معاملات :

در صفحه معاملات کلیه معاملات شما نمایش داده می شود، همچنین سفارشات انجام شده در دفتر سفارشات قابل مشاهده است.



• منوی ثبت سفارش جدید :

از طریق منوی ثبت سفارش جدید، امکان جستجو و ثبت سفارش وجود دارد.

همانطور که قبلا گفته شد از طریق منوهای دیده بان و پرتفوی هم امکان ثبت سفارش وجود دارد.



ضمن مشاهده و بررسی نماد مورد نظر در تب های جزئیات سهم و عرضه و تقاضا در تب ثبت سفارش، گزینه های زیر موجود می باشد

- **سقف خرید:** نمایش دهنده حداکثر مبلغی است تا سفارش خرید (از محل مانده ریالی و اعتبار) ثبت شود.

- **محل تامین اعتبار:** خرید شما می تواند از دو محل، به شرح ذیل تامین شود:

1- مانده ریالی و اعتبار: اعتبار ریالی شما نزد کارگزار

2- بانک: چنانچه حساب بانکی جهت تسویه وجوه خودکار در سامانه معاملات برخط از سمت کارگزاری فعال شود، لیست حسابهای بانکی فعال شده جهت



انجام معاملات نمایش داده می شود.



- بانک های عامل: در حال حاضر در این قسمت بانک های زیر برای خرید از محل آنلاین فعال هستند و مشتریان با مراجعه به کارگزاری و داشتن حساب در

بانک های زیر می توانند از این امکان استفاده نمایند.

" ملت، سامان، تجارت، سینا، پارسیان، اقتصاد نوین "

- قیمت: در این فیلد قیمت مورد نظر را وارد نمایید.

در کنار فیلد "قیمت" دو علامت   آستانه بالا و آستانه پایین وجود دارد که با انتخاب هر کدام از آنها ، آستانه بالا یا پایین قیمت نماد انتخاب شده، در

آن جایگزین می شود. چنانچه بخواهیم مقدار قیمت را یک ریال افزایش یا کاهش دهیم می توان از این آیکون ها   استفاده نمود.

- وارد کردن سرمایه برای محاسبه تعداد صحیح : در کنار فیلد "تعداد" گزینه سرمایه وجود دارد که پس از انتخاب آن فیلدی باز می شود که می توان سرمایه را در آن وارد کرد.

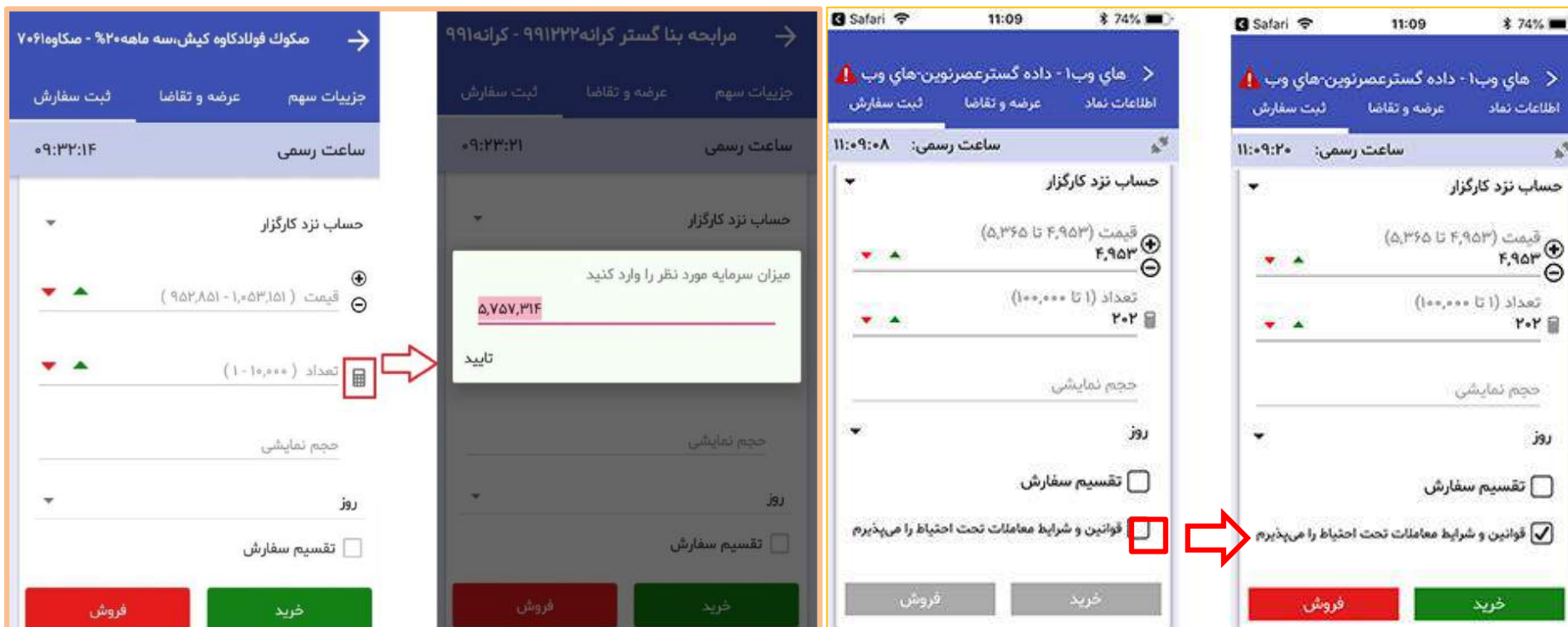
- حجم نمایشی: تعدادی است که سفارش ثبت شده با آن تعداد، در سیستم معاملات برای عموم نمایش داده می شود و بقیه از چشم عموم پنهان می گردد.

- نکته: حداقل تعداد حجم نمایی، $1/3$ تعداد واقعی سفارش می باشد، به شرط آنکه کمتر از 1000 عدد نشود.
 - نکته: این فیلد اختیاری بوده و الزامی به مشخص نمودن آن هنگام ثبت سفارش وجود ندارد.
 - **LOT**: عبارت است از حداقل و حداکثر تعداد مجاز در یک سفارش. به عبارتی برای سهام، **LOT** برابر 1 می باشد مگر اینکه طی پیغام ناظر بازار و بنا بر شرایط (بطور مثال در عرضه های اولیه) مقدار **LOT** تغییر کند.
- به عنوان مثال، در صورتیکه تعداد سهم را 3000 عدد وارد نمایید و در قسمت "حجم نمایی" عدد 1000 را وارد نمایید، سفارش شما در قسمت "عرضه و تقاضا" به صورت 1000 عددی برای عموم نمایش داده می شود.
- نکته: در صورتی که سهم صف خرید یا فروش باشد و سفارش شما به صورت "حجم نمایی" وارد شده باشد؛ سفارش شما در صف های خرید و فروش به صورت 1000 عددی نمایش داده می شود. در صورتیکه 1000 عدد از سفارش 3000 عددی مورد معامله قرار گرفت، 1000 تای بعدی وارد سامانه معاملات می شود و در انتهای صف قرار می گیرد.
 - این نوع سفارش به نام سفارشات **Ice Berg** یا سفارش پنهان نیز معروف می باشند.
- نوع اعتبار: شامل روز، معتبر تا لغو، معتبر تا تاریخ، اجرای فوری و حذف می باشد.
- 1- روز: انتخاب پیش فرض سیستم می باشد. سفارش از این نوع تا پایان روز معاملاتی در سیستم معاملات امکان معامله شدن را دارد. در غیر اینصورت بصورت خودکار از سیستم معاملات حذف می شود و برای روز بعد معتبر نیست.
 - 2- معتبر تا لغو: سفارش تا زمانی که لغو آن از سوی کاربر اعلام نگردد اعتبار دارد.
- نکته مهم: سفارش های فوق با بسته شدن نماد لغو نخواهند شد و چنانچه نمادی بسته شود، مانده مشتری به اندازه سفارش مربوطه با بسته شدن نماد مسدود می شود.
- 3- معتبر تا تاریخ: تا یک تاریخ مشخص شده از سوی کاربر (هنگام ثبت سفارش) اعتبار دارد. با انتخاب این گزینه، فیلدی ظاهر می شود که باید تاریخ اعتبار سفارش در آن وارد نماید.

4- اجرای فوری و حذف : فقط لحظه ورود به سیستم معاملات اعتبار دارد. در صورتیکه معامله انجام نشود از اعتبار ساقط می گردد. در این حالت یعنی سفارش درخواستی در همان لحظه انجام و معامله شود و چنانچه معامله نشود فوراً حذف می گردد. پس از ثبت اطلاعات سفارش می توانید با انتخاب دکمه خرید یا فروش نسبت به ثبت و ارسال سفارش اقدام کنید.

• تقسیم سفارش: قابلیت ارسال سفارش با حجم بیشتر از آستانه تعداد تنها با یک کلیک

برای جلوگیری از ارسال سفارش های تکراری و همچنین افزایش سرعت عمل در ارسال سفارشات با حجم بالاتر از آستانه تعداد، امکانی اضافه شده است تا به صورت خودکار سفارشات بیشتر از آستانه تعداد (با توجه به محدودیت موجود در هر نماد) محاسبه شده و به هسته معاملات ارسال شود. ماشین حساب: از طریق این ابزار می توان مبلغ سرمایه مورد نظر را بعد از تعیین قیمت ، برای محاسبه تعداد صحیح با احتساب کارمزدها درج نمود. 5- اضافه شدن امکان ثبت سفارش نمادهای تحت احتیاط: با فعال کردن این گزینه امکان ثبت سفارش بر روی نمادهای تحت احتیاط نیز برقرار شده است. همچنین علامت تحت احتیاط در کنار نماد نمایش داده می شود.



• منوی اعلان ها :

امکان تعریف هشدار با شرایط مورد نظر کاربر: کاربر می تواند شروط تعریف شده زیر را برای نماد مورد نظر تنظیم نماید تا در زمان وقوع هشدار مرتبط فعال شود. همچنین می تواند هشدارها را ضمن نمایش بر روی صفحه شخصی سامانه معاملات از طریق ایمیل، پیامک و یا تلگرام دریافت نماید.




- افزایش قیمت نماد نسبت به قیمت تعیین شده کاربر
- کاهش قیمت نماد نسبت به قیمت تعیین شده کاربر
- تشکیل صف خرید در نماد تعیین شده
- تشکیل صف فروش در نماد تعیین شده
- عبور حجم معاملات از حجم تعیین شده مورد نظر کاربر برای هر نماد
- افزایش درصد تغییر قیمت نسبت به درصد تعیین شده کاربر
- کاهش درصد تغییر قیمت نسبت به درصد تعیین شده کاربر

• منوی درخواست پرداخت وجه :

از طریق منوی درخواست پرداخت وجه می توانید کلیه درخواست های پرداخت وجه را جستجو و مشاهده کنید. همچنین با کلیک بر روی علامت **+** نسبت به دریافت وجه (از کلیه حسابهای تعریف شده نزد کارگزاری) اقدام نمایید . با توجه به جدول زمانی سقف پرداخت می توانید از مانده قابل دریافت، در روزهای کاری بعد مطلع شوید. این مانده بر اساس کلیه تراکنش ها و خرید و فروش ها محاسبه می شود .



• منوی پرداخت الکترونیک :

از طریق منوی پرداخت الکترونیک می توانید ریز کلیه تراکنش های الکترونیکی را مشاهده کنید. همچنین می توانید با کلیک بر روی علامت  ، از طریق درگاه های بانکی موجود به صفحه پرداخت الکترونیک متصل شوید و اقدام به پرداخت آنی نمایید.



وضعیت	مبلغ	تاریخ و زمان	بانک
کامل	۱,۰۰۰	۱۳۹۶/۰۶/۲۵ - ۰۹:۰۷	سامان
کامل	۱,۰۰۰	۱۳۹۶/۰۶/۲۵ - ۰۹:۰۷	صادرات
داراي خطا	۱,۰۰۰	۱۳۹۶/۰۶/۲۵ - ۰۹:۰۶	سامان
داراي خطا	۱,۰۰۰	۱۳۹۶/۰۶/۲۵ - ۰۹:۰۶	صادرات
داراي خطا	۱,۰۰۰	۱۳۹۶/۰۶/۲۵ - ۰۹:۰۵	اقتصاد نوین
داراي خطا	۱,۰۰۰	۱۳۹۶/۰۶/۲۵ - ۰۸:۵۹	اقتصاد نوین
داراي خطا	۱,۰۰۰	۱۳۹۶/۰۶/۲۵ - ۰۸:۵۷	ملت
داراي خطا	۱,۰۰۰	۱۳۹۶/۰۶/۲۵ - ۰۸:۵۶	پارسیان
داراي خطا	۱,۰۰۰	۱۳۹۶/۰۶/۲۵ - ۰۸:۵۱	



پرداخت جدید →

<بانک>

- سامان
- پارسیان
- ملت
- اقتصاد نوین
- صادرات

پرداخت

1 2 3

4 5 6

7 8 9

← 0 Next

• منوی تنظیمات :

جهت تغییر پارامترهای پیش فرض برنامه می توانید از منوی تنظیمات استفاده و تغییرات مورد نظر خود را اعمال نمایید .

- **اعلان پیام ها و اخبار جدید:** با انتخاب این گزینه می توانید " اعلان پیام ها " را " فعال " کنید.
- **کارگزاری پیش فرض:** می توانید کارگزاری مورد نظر خود را به عنوان " کارگزاری پیش فرض " انتخاب کنید.
- **اندازه فونت:** می توانید اندازه فونت تمام منوها را تغییر دهید.
- همچنین با استفاده از دکمه " اندازه فونت پیش فرض " می توانید اندازه فونت را به مقدار " پیش فرض " تغییر دهید.
- همچنین با استفاده از دکمه " اندازه فونت پیش فرض " می توانید، اندازه فونت را به مقدار " پیش فرض " تغییر دهید.



لیست تغییرات >

- رفع مشکل نمایش پیغام خطا هنگام ورود مجدد به برنامه.

نسخه ۱.۰.۷

- رفع مشکل عدم جستجوی برخی نمادها.

نسخه ۱.۰.۸

- نمایش ۵ مظنه‌ی برتر در قسمت عرضه و تقاضا.

- افزایش سرعت برنامه.

نسخه ۱.۲.۰

- به روزرسانی برنامه براساس استانداردهای روز جهت هماهنگ

سازی با نسخه اندروید

- تغییر در نحوه اتصال به سرور

- امکان نمایش پیغام مدیر معاملات و رایان هم افزا

نسخه ۱.۳.۰

- امکان تنظیم اعلان جهت آگاهی از تغییرات نمادها و ارسال

سفارش شرطی

- امکان ثبت درخواست پرداخت وجه

- امکان پرداخت الکترونیک

- امکان مشاهده گزارش گردش حساب کاربر

- **نسخه:** نسخه فعلی برنامه در این قسمت قابل مشاهده است.
- **تغییرات اخیر:** جدید ترین تغییرات نسبت به نسخه پیشین رایان همراه، در این قسمت قابل مشاهده می باشد.
- **خروج از سیستم:** از منوی حساب کاربری ، با کلیک بر روی کلمه خروج می توانید از برنامه خارج شوید.